

Ariete 156 Kenyérpirító Használati útmutató

JELEN ÚTMUTATÓRÓL

A készülék megfelel a vonatkozó Európai Szabályozásoknak a felhasználó védelmét illetően. Még ha ismeri is ezt a fajta készüléket, akkor is gondosan olvassa el a használati útmutatót. Csak a céljának megfelelően használja. Tartsa magánál az útmutatót. Ha valaki másnak adja a készüléket, mellékelje hozzá a használati utasítást is.

A KÉSZÜLÉK CÉLJA


A készülék kenyér szeletek és hasonló termékek kiolvasztására, melegítésére és piritására való. Bármely más felhasználásból eredő károkért a gyártó felelősséget nem vállal, és a jóállás megszűnését is eredményezi.

FONTOS BIZTONSÁGI ÓVINTÉZKEDÉSEK

HASZNÁLAT ELŐTT OLVASSA EL AZ ALÁBBI INSTRUKCIÓKAT.

A szükséges óvintézkedéseket minden elektromos készülékek használatakor meg kell tenni, a következőket is beleértve:

1. A készülék kizárólag otthoni használatra alkalmas, ipari vagy kereskedelmi célokra nem.
2. Ne használja a készüléket ha a tápkábel vagy a dugó sérült vagy ha a készülék hibás; ez esetben vigye el a legközelebbi hivatalos Ariete márkaszervizbe, amelynek vagy hivatalos Ariete technikusoknak a feladata minden javítás elvégzése, beleértve a tápkábel cseréjét is.
3. Mindig győződjön meg róla, hogy a hálózati feszültség megfelel a készülék adattábláján jelzett feszültségnek.
4. Soha ne hagyja a készüléket felügyelet nélkül, ha csatlakoztatva van a konnektorba; minden használat után húzza ki.
5. Ne tárolja a készüléket meleg tárgyak közelében.
6. Mindig sík, egyenletes felületen használja a készüléket.
7. Ne tegye ki a készüléket az időjárás hatásainak (eső, napsütés, stb.).
8. A tápkábel ne érintkezzen forró felületekkel.
9. A készüléket 8 éven aluli gyermekek nem használhatják. A készüléket és a tápkábelt gyermekektől tartsa távol.
10. Ne engedje, hogy 8 éven aluli gyermekek, csökkentett mentális vagy fizikai képességű személyek, vagy nem megfelelő tapasztalattal és tudással rendelkező személyek használják a készüléket, hacsak nem felügyeli és ellátja instrukcióval őket egy, a biztonságukért felelős személy.
11. Soha ne tegye a készülék testet, a tápdugót vagy a tápkábelt vízbe vagy más folyadékba; mindig nedves ruhával törölje tisztára.
12. Mindig húzza ki a készüléket a hálózati csatlakozóból mielőtt tartozékokat tesz fel rá vagy vesz le róla, illetve tisztítás előtt.
13. A kezei legyenek mindig teljesen szárazak, mielőtt a készülék kapcsolóit állítja vagy a tápkábelhez vagy a tápcsatlakozóhoz nyúl.
14. A készüléket mindig a dugónál fogva húzza ki a konnektorból, soha ne a kábelnél fogva.
15. A tápkábel ne lógjon olyan helyre, ahol gyermekek elkaphatják.
16. Kizárólag eredeti vagy a gyártó által jóváhagyott lakatrészeket használjon, a készülék biztonságossága érdekében.
17. Amennyiben a készüléket ki akarja dobni, azt tanácsoljuk, hogy vágja le a tápkábelt, így működésképtelenné téve azt, illetve hogy minden veszélyes alkatrészt tegyen ártalmatlanná, főleg mivel gyermekek játszhatnak a készülékkel vagy a részeivel.

18. A csomagolást soha ne hagyja gyermekek által hozzáférhető helyen, mert potenciálisan veszélyes lehet.
19. A kenyér megéghet, ezért soha ne használja a kenyérpirító gyúlékony anyagok, például függöny alatt vagy közvetlen közelében.
20. Mindig óvatosan bánjon a készülékkel, és ne érjen a forró részekhez.
21. Használat közben ne tegyen tárgyokat vagy egyéb tárgyakat a készülék tetejére.
22. Kettőnél több szeletet ne tegyen a készülékbe nyílásonként.
23. Soha ne tegyen villát vagy egyéb eszközt a pirító belsejébe a kenyér kivételéhez, mert ez megsértheti a fűtélemeket.
24. Soha ne tegye a kezét vagy más fém eszközt (pl. kést vagy alufóliát) a kenyérpirítóba.
25. A készüléket megfelelő távolságra használja a gyúlékony folyadékoktól, ne tegye fal, függöny vagy műanyag tárgyak mellé, amelyek nem hőállóak.
26. A készüléket mindig nedves ruhával törölje tisztára, és csak akkor, miután kihúzta a konnektorból, és teljesen lehült.
27. Mindig várja meg, amíg a készülék teljesen lehül, mielőtt elteszi.
28. A készülék nem használható időzítővel vagy távirányítóval.
29.  A készülék eltávolítását illetően a 2012/19/EU Európai Direktívának megfelelően kérjük tegyen a készülékhez mellékelte útmutatónak megfelelően.

NE DOBJA EL EZEKET AZ UTASÍTÁSOKAT

FIGYELMEZTETÉSEK A HASZNÁLATHOZ

- Ne használjon túl vékony vagy nem egész kenyérszeleteket.
- Ne tegyen bele olyan ételeket, amelyek csöpöghetnek sütés közben. Egyrészt a tisztítást megnehezíti, másrészt tüzet okozhat. Az is nagyon fontos, hogy a morzsatálcáról minden maradékot eltávolítson minden használat előtt.
- Ne erőltessen túl nagy darabokat a készülékbe.
- **Soha ne tegyen villát vagy egyéb eszközt a pirító belsejébe a kenyér kivételéhez, mert ez megsértheti az ellenállásokat. ÁRAMÜTÉS VESZÉLY.**

HASZNÁLATI UTASÍTÁSOK

Első használatkor néhány percre kapcsolja be a készüléket, így megszabadul az „új szagtól”, és egy kevés füst is kiáramolhat a készülékből.

Kenyérpirítás

A jobb és a bal oldalon lévő két nyílás külön szabályozókkal rendelkezik. Használhatja a két nyílást vagy a négyet is egyszerre. A négy nyílás szimultán használatához a készülék mindkét oldalán lévő szabályzókat használja.

Csatlakoztassa a készüléket a konnektorba. Tegye a kenyérszeleteket a nyílásokba, és állítsa be a kívánt sütési szintet (C). Engedje le a kart (B).

Várjon néhány percet, és miután a kenyér automatikusan kiemelkedik. Használat után nyomja meg a gombot (E) a készülék kikapcsolásához. Húzza ki a készüléket a konnektorból, és üritse ki a morzsatálcát (I). Javasoljuk, hogy használat után tekerje fel a tápkábelt a tárolóba (H). Az (E) gomb megnyomásával bármikor leállíthatja a sütést.

Olvasztás funkció

Helyezze a fagyott kenyérszeleteket a nyílásokba (A). Forgassa el a gombot (C) 1-es állásba. Engedje le a kart (B). Nyomja meg a gombot (G). A gomb világít az olvasztási idő alatt. Ha sütni is akar olvasztás után, állítsa a piritást magasabb szintre. Melegítés funkció

Tegye a kenyérszeleteket a nyílásokba (A). Engedje le a kart (B). Nyomja meg a gombot (F), amely a melegítési idő alatt világítani fog. A melegítési idő fix és nem módosítható.

TISZTÍTÁS ÉS KARBANTARTÁS

Minden alábbi műveletet úgy végezzen, hogy kikapcsolja a készüléket és kihúzza a konnektorból.

FONTOS: Várja meg, amíg a készülék lehül, tisztítás előtt.

Ne merítse a készüléket vízbe. Ne használjon maró termékeket, amelyek károsíthatják a műanyagot.

- Soha ne használjon éles fém eszközöket a készülék belsejének tisztítására.

Minden használat után üritse ki és tisztítsa meg a morzsatálcát.

A készülék tisztán- és rendbentartása optimális piritást és hosszabb élettartamot garantál a készüléknek.

- A készüléket csak puha, enyhén nedves, enyhén mosószeres ruhával törölje tisztára.

- A készüléket kézzel szárítsa meg.

A KÉSZÜLÉK LEÍRÁSA

A Nyílások

B Bekapcsoló kar

C Piritási szint beállító gomb

D Piritási szint jelző

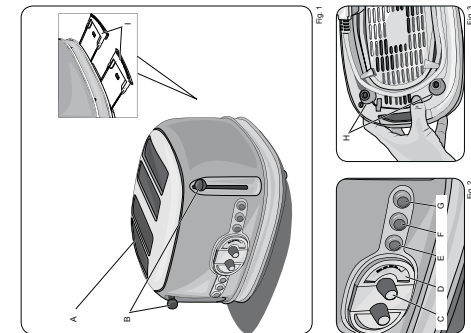
E Megállító gomb

F Melegítő funkció gomb

G Olvasztó funkció gomb

H Kábeltároló eszköz

I Morzsatálca



CE ENEC